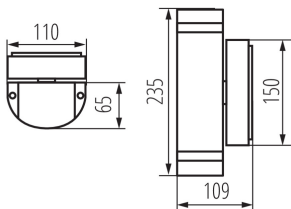


# Kanlux

## 22443 ZEW EL-235U-GR

Фасадний світильник

5905339224439



Світильники Kanlux ZEW ідеально підходять для освітлення фасадів різних типів будівель, а завдяки скерованому догори та донизу світловому променю вони створюють привабливі декоративні світлові акценти на фасаді. Високий ступінь герметичності IP44 дозволяє встановлювати світильники у місцях, що зазнають безпосереднього впливу чинників атмосфери.

### ЗАГАЛЬНІ ДАНІ:

**Колір:** сірий

**Місце монтажу:** для установки на стіні

**Місце використання:** всередині і зовні

**Мінімальна відстань від освітленого об'єкта:** 0,5m

**Замінні джерела світла:** так

**в комплекті джерело світла:** ні

**Напрямок освітлення світильника:** вгору і вниз

**Довжина (мм):** 110

**Ширина (мм):** 65

**Висота (мм):** 235

### ТЕХНІЧНІ ХАРАКТЕРИСТИКИ:

**Номинальна напруга (В):** 220-240 AC

**Номинальна частота (Гц):** 50/60

**Потужність максимальна (Вт):** 2 x max 35

**Клас захисту від ураження електричним струмом:** I

**Джерела світла:** PAR16

**Цоколь:** GU10

**Діапазон температури оточення, впливу якої може піддаватися продукт (°C):** -20÷35

**Світильник адаптований до ламп з енергетичними класами:** A++,A+,A,B,C,D,E

**Матеріал корпусу:** сплав алюмінію

**Матеріал захисного скла:** загартоване скло

**Тип з'єднання:** клемник гвинтовий

**Діапазон перетинів застосовуваних кабелів [мм<sup>2</sup>]:** 1÷2,5

**Ступінь IP:** 44

### ДАНІ ЛОГІСТИКИ:

**Одиниця виміру:** штука

**Як упаковано:** 12

**Кількість штук в проміжній упаковці:** 1

**Кількість штук у груповій упаковці:** 12

**Вага нетто одиниці [г]:** 890

**Граматура [г]:** 1036.67

**Довжина споживчої упаковки [см]:** 11.5

## 22443 ZEW EL-235U-GR

Фасадний світильник



**Ширина споживчої упаковки [см]:** 11.5

**Висота споживчої упаковки [см]:** 24.5

**Вага коробки [кг]:** 12.44004

**Ширина коробки [см]:** 25

**Висота коробки [см]:** 53

**Довжина коробки [см]:** 36

**Обсяг коробки [м³]:** 0.0477