

Kanlux

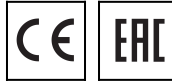
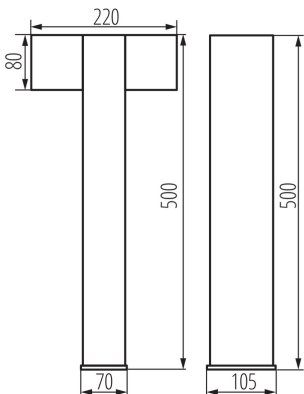
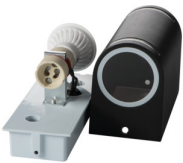
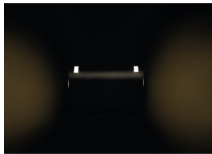
25660 NOVIA 220 D

Садовий світильник зі змінним джерелом світла

5905339256607



44IP



Світильники Kanlux NOVIA знайдуть своїх прихильників серед тих, хто шукає як загальне, так і акцентоване освітлення для свого саду. Світильники Kanlux NOVIA оснащені «віконцем» в передній частині, яке після включення утворює додатковий світловий акцент.

ЗАГАЛЬНІ ДАНІ:

Колір: чорний

Місце монтажу: для установки на підставі

Місце використання: всередині і зовні

Мінімальна відстань від освітленого об'єкта: 0,5m

Замінні джерела світла: так

в комплекті джерело світла: ні

Напрямок освітлення світильника: низ

Довжина (мм): 105

Ширина (мм): 220

Висота (мм): 500

ТЕХНІЧНІ ХАРАКТЕРИСТИКИ:

Номинальна напруга (В): 220-240 AC

Номинальна частота (Гц): 50/60

Потужність максимальна (Вт): 2 x max 20

Клас захисту від ураження електричним струмом: I

Джерела світла: PAR16

Цоколь: GU10

Діапазон температури оточення, впливу якої може піддаватися продукт (°C): -20÷35

Світильник адаптований до ламп з енергетичними класами: A++,A+,A,B,C,D,E

Матеріал корпусу: сплав алюмінію

Матеріал захисного скла: скло

Тип з'єднання: клемник гвинтовий

Діапазон перетинів застосовуваних кабелів [мм²]: 0,5÷2,5

Ступінь IP: 44

ДАНІ ЛОГІСТИКИ:

Одиниця виміру: штука

Як упаковано: 8

Кількість штук в проміжній упаковці: 1

Кількість штук у груповій упаковці: 8

Вага нетто одиниці [г]: 1290

Граматура [г]: 1645

Довжина споживчої упаковки [см]: 23

Ширина споживчої упаковки [см]: 12

Документ створено: 06.05.2020, 17:51

Ми залишаємо за собою право на внесення технічних змін. Дані, що містяться в цьому матеріалі, не мають юридично обов'язкової сили.

Фотометрія: результати, отримані при тестуванні конкретного екземпляра.

UK

Kanlux

25660 NOVIA 220 D

Садовий світильник зі змінним джерелом світла



Висота споживчої упаковки [см]: 51

Вага коробки [кг]: 13.16

Ширина коробки [см]: 48

Висота коробки [см]: 48

Довжина коробки [см]: 52

Обсяг коробки [м³]: 0.119808