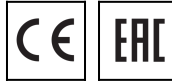
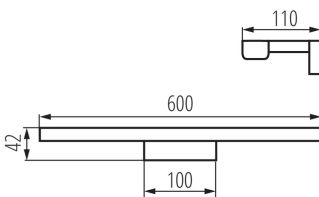
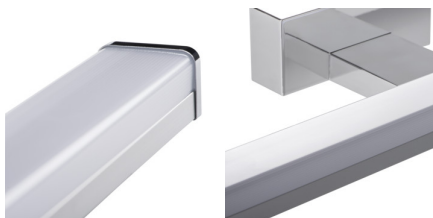


# Kanlux

## 26681 ASTEN LED IP44 12W-NW

Світлодіодний настінний світильник IP44

5905339266811



Kanlux ASTEN LED - це лінійний настінний світильник, який знайде застосування в спальнях, вбиральнях, а також (завдяки IP 44) в місцях з високою вологістю. Ми можемо без побоювань встановити його над дзеркалом у ванній кімнаті. Світильник оснащений вбудованими джерелами освітлення на основі SMD-світлодіодів, термін служби яких складає не менше 25 000 годин.

### ЗАГАЛЬНІ ДАНІ:

**Колір:** білий / хромовий

**Місце монтажу:** для установки на стіні

**Місце використання:** всередині

**Мінімальна відстань від освітленого об'єкта:** 0,1m

**Можливість співпраці з притемнювачем:** ні

**Замінні джерела світла:** ні

**Напрямок освітлення світильника:** низ

**Довжина (мм):** 600

**Ширина (мм):** 110

**Висота (мм):** 41

**Інтегроване люмінесцентне джерело світла:** так

### ТЕХНІЧНІ ХАРАКТЕРИСТИКИ:

**Номинальна напруга (В):** 220-240 AC

**Номинальна частота (Гц):** 50/60

**Потужність максимальна (Вт):** 12

**Клас захисту від ураження електричним струмом:** II

**Матеріал плафону:** пластмаса

**Тип діода:** LED SMD

**Світловий потік (лм):** 1000

**Колір лампи:** біла

**Колірна температура (К):** 4000

**Рівномірність кольорів (SDCM):** ≤6

**Коефіцієнт передачі кольорів Ra:** ≥80

**Тривалість роботи (год):** 25000

**Кількість циклів ввімкнуті/вимкнуті:** ≥15000

**Світлова ефективність лампи (лм/Вт):** 83

**Діапазон температури оточення, впливу якої може піддаватися продукт (°C):** 5÷30

**Матеріал корпусу:** сплав алюмінію

**Тип з'єднання:** клемник гвинтовий

**Діапазон перетинів застосовуваних кабелів [мм<sup>2</sup>]:** 0,75÷1,5

**Світильник включає вбудовані світлодіодні лампи з енергетичними класами:** A++,A+,A

**Тривалість нагріву лампи (с):** ≤1

## 26681 ASTEN LED IP44 12W-NW

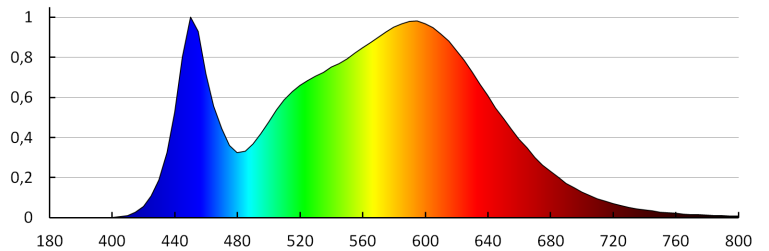
Світлодіодний настінний світильник IP44



Тривалість запалювання лампи (с):  $\leq 0,5$   
 Ступінь IP: 44

### ДАНІ ЛОГІСТИКИ:

Одиниця виміру: штука  
 Як упаковано: 20  
 Кількість штук в проміжній упаковці: 1  
 Кількість штук у груповій упаковці: 20  
 Вага нетто одиниці [г]: 290  
 Граматура [г]: 502.5  
 Довжина споживчої упаковки [см]: 13  
 Ширина споживчої упаковки [см]: 5  
 Висота споживчої упаковки [см]: 61  
 Вага коробки [кг]: 10.05  
 Ширина коробки [см]: 54  
 Висота коробки [см]: 27  
 Довжина коробки [см]: 64  
 Обсяг коробки [м<sup>3</sup>]: 0.093312



KANLUX S.A. (kat 26681) ASTEN LED IP44-12W-NW / Krzywa rozsyłu światła (biegunowo)

Оправка: KANLUX S.A. (kat 26681) ASTEN LED IP44-12W-NW  
 Лампы: 1 x ASTEN LED IP44-12W-NW

