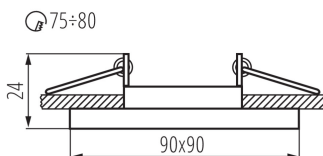
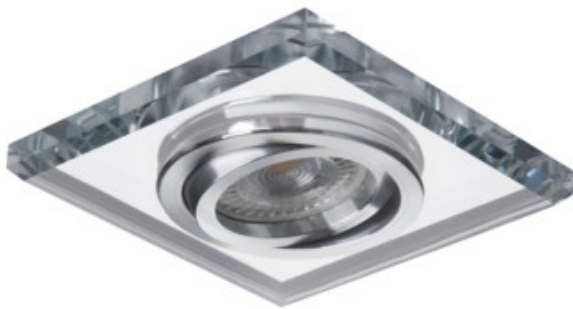


# Kanlux

## 26718 MORTA CT-DTL50-SR

Кільце точкового світильника

5905339267184



Широкий асортимент моделей світильників Kanlux MORTA дозволить вам створити оригінальний дизайн у будь-якому приміщенні. Kanlux MORTA виправдає очікування усіх, хто цінує високоякісну продукцію, що відрізняється привабливим і оригінальним дизайном.

### ЗАГАЛЬНІ ДАНІ:

**Колір:** срібний

**Необхідність використання самозахисних ламп:** так

**Місце монтажу:** для вбудовування в стелю

**Місце використання:** всередині

**Мінімальна відстань від освітленого об'єкта:** 0,5m

**Кільце декоративне без керамічного патрона:** так

**Замінні джерела світла:** так

**Продукт не пристосований для накривання термоізоляційним матеріалом:** так

**в комплекті джерело світла:** ні

**Довжина (мм):** 90

**Ширина (мм):** 90

**Висота (мм):** 24

**Монтажний отвір (мм):** Ø75-80

### ТЕХНІЧНІ ХАРАКТЕРИСТИКИ:

**Номинальна напруга (В):** 12 AC; 12 DC; 220-240 AC

**Потужність максимальна (Вт):** max 35

**Клас захисту від ураження електричним струмом:** II/III

**Джерела світла:** MR16/PAR16

**Цоколь:** Gx5,3/GU10

**Діапазон температури оточення, впливу якої може піддаватися продукт (°C):** 5÷25

**Світильник адаптований до ламп з енергетичними класами:** A++,A+,A,B,C,D,E

**Матеріал корпусу:** скло

**Налаштування кута освітлення світильника:** в одній осі

**Налаштування кута освітлення світильника (°):** 30

**Ступінь IP:** 20

### ДАНІ ЛОГІСТИКИ:

**Одиниця виміру:** штука

**Як упаковано:** 50

**Кількість штук в проміжній упаковці:** 1

**Кількість штук у груповій упаковці:** 50

**Вага нетто одиниці [г]:** 162

**Граматура [г]:** 201.2

**Довжина споживчої упаковки [см]:** 11

Документ створено: 06.07.2020, 10:20

Ми залишаємо за собою право на внесення технічних змін. Дані, що містяться в цьому матеріалі, не мають юридично обов'язкової сили.

Фотометрія: результати, отримані при тестуванні конкретного екземпляра.

UK

## 26718 MORTA CT-DTL50-SR

Кільце точкового світильника



**Ширина споживчої упаковки [см]: 4.5**

**Висота споживчої упаковки [см]: 11**

**Вага коробки [кг]: 10.06**

**Ширина коробки [см]: 25**

**Висота коробки [см]: 24.5**

**Довжина коробки [см]: 56**

**Обсяг коробки [м³]: 0.0343**