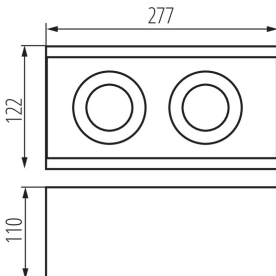
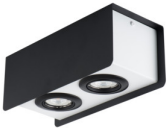


Kanlux

28463 TORIM DLP-250 B-W

Стельовий точковий світильник

5905339284631



Kanlux TORIM - це поєднання чорно-білих кольорів з використанням простих геометричних фігур. Kanlux TORIM - це стельові точкові світильники з листової сталі, призначені для сучасних інтер'єрів. Світильники Kanlux TORIM підходять для ламп з цоколем GU10, а кут падіння світла можна регулювати в межах 15 градусів.

ЗАГАЛЬНІ ДАНІ:

Колір: чорний / білий

Місце монтажу: для установки на стелі

Місце використання: всередині

Мінімальна відстань від освітленого об'єкта: 0,5m

Замінні джерела світла: так

в комплекті джерело світла: ні

Довжина (мм): 277

Ширина (мм): 122

Висота (мм): 110

ТЕХНІЧНІ ХАРАКТЕРИСТИКИ:

Номинальна напруга (В): 220-240 AC

Номинальна частота (Гц): 50/60

Потужність максимальна (Вт): 2 x max 35

Клас захисту від ураження електричним струмом: I

Джерела світла: PAR16

Цоколь: GU10

Діапазон температури оточення, впливу якої може піддаватися продукт (°C): 5÷25

Світильник адаптований до ламп з енергетичними класами: A++,A+,A,B,C,D,E

Матеріал корпусу: сталь

Тип з'єднання: клемник гвинтовий

Діапазон перетинів застосовуваних кабелів [мм²]: 1÷2,5

Налаштування кута освітлення світильника: в одній осі

Налаштування кута освітлення світильника (°): 15

Ступінь IP: 20

ДАНІ ЛОГІСТИКИ:

Одиниця виміру: штука

Як упаковано: 18

Кількість штук в проміжній упаковці: 1

Кількість штук у груповій упаковці: 18

Вага нетто одиниці [г]: 1300

Граматура [г]: 1451.11

Довжина споживчої упаковки [см]: 30.5

Ширина споживчої упаковки [см]: 14.5

Dokument utworzono: 08.07.2020, 16:57

Ми залишаємо за собою право на внесення технічних змін. Дані, що містяться в цьому матеріалі, не мають юридично обов'язкової сили.

Фотометрія: результати, отримані при тестуванні конкретного екземпляра.

UK

28463 TORIM DLP-250 B-W

Стельовий точковий світильник



Висота споживчої упаковки [см]: 12.5

Вага коробки [кг]: 26.11998

Ширина коробки [см]: 58

Висота коробки [см]: 36

Довжина коробки [см]: 39

Обсяг коробки [м³]: 0.081432