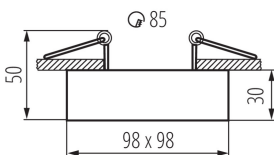
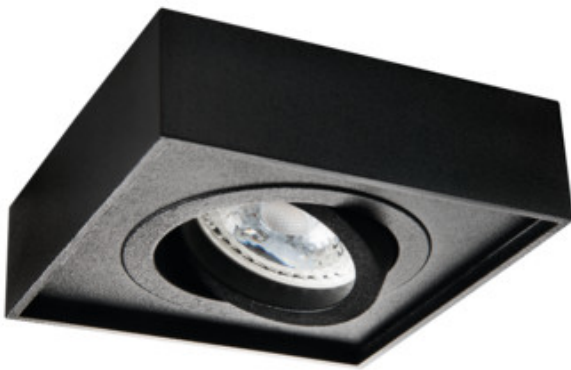


# Kanlux

## 28781 MINI GORD DLP-50-B

Кільце точкового світильника

5905339287816



Міні версія світильників GORD. Чудова альтернатива для людей, які хочуть використовувати світильники поверхневого монтажу на підвісній стелі, оскільки спосіб їх установки такий же, як для точкових світильників. Додатковою перевагою є регулювання кута нахилу світильників MINI GORD в діапазоні 30°.

### ЗАГАЛЬНІ ДАНІ:

**Колір:** чорний

**Необхідність використання самозахисних ламп:** так

**Місце монтажу:** для вбудовування в стелю

**Місце використання:** всередині

**Мінімальна відстань від освітленого об'єкта:** 0,5m

**Кільце декоративне без керамічного патрона:** так

**Замінні джерела світла:** так

**Продукт не пристосований для накривання термоізоляційним матеріалом:** так

**в комплекті джерело світла:** ні

**Довжина (мм):** 98

**Ширина (мм):** 98

**Висота (мм):** 50

**Монтажний отвір (мм):** Ø85

### ТЕХНІЧНІ ХАРАКТЕРИСТИКИ:

**Номинальна напруга (В):** 12 AC; 12 DC; 220-240 AC

**Потужність максимальна (Вт):** max 35

**Клас захисту від ураження електричним струмом:** II/III

**Джерела світла:** MR16/PAR16

**Цоколь:** Gx5,3/GU10

**Діапазон температури оточення, впливу якої може піддаватися продукт (°C):** 5÷25

**Світильник адаптований до ламп з енергетичними класами:** A++,A+,A,B,C,D,E

**Матеріал корпусу:** сплав алюмінію, сталь

**Налаштування кута освітлення світильника:** в одній осі

**Налаштування кута освітлення світильника (°):** 30

**Ступінь IP:** 20

### ДАНІ ЛОГІСТИКИ:

**Одиниця виміру:** штука

**Як упаковано:** 50

**Кількість штук в проміжній упаковці:** 1

**Кількість штук у груповій упаковці:** 50

**Вага нетто одиниці [г]:** 250

**Граматура [г]:** 302

Документ створено: 06.07.2020, 10:16

Ми залишаємо за собою право на внесення технічних змін. Дані, що містяться в цьому матеріалі, не мають юридично обов'язкової сили.

Фотометрія: результати, отримані при тестуванні конкретного екземпляра.

UK

## 28781 MINI GORD DLP-50-B

Кільце точкового світильника



**Довжина споживчої упаковки [см]: 12.5**

**Ширина споживчої упаковки [см]: 10.5**

**Висота споживчої упаковки [см]: 5.5**

**Вага коробки [кг]: 15.1**

**Ширина коробки [см]: 22**

**Висота коробки [см]: 30**

**Довжина коробки [см]: 64**

**Обсяг коробки [м<sup>3</sup>]: 0.04224**