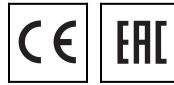
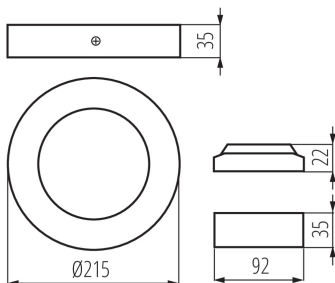
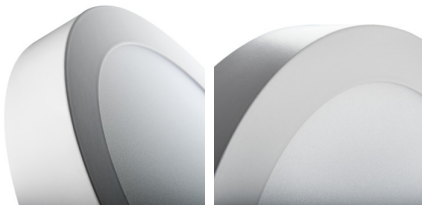


## 28949 CARSA V2LED 18W-NW-W

Світильник типу downlight (направленого світла)

5905339289490



Kanlux CARSA V2 LED — це світильник з круглою поверхнею, що відрізняється гармонійним поєднанням світлодіодних технологій та привабливим сучасним дизайном. Йому характерна висока енергозощадливість при збереженні чудових параметрів світла. Kanlux CARSA V2 LED ідеально підходить для освітлення житлових та офісних приміщень.

### ЗАГАЛЬНІ ДАНІ:

**Колір:** білий

**Місце монтажу:** для установки на стелі

**Місце використання:** всередині

**Мінімальна відстань від освітленого об'єкта:** 0,5m

**Можливість співпраці з притемнювачем:** ні

**Замінні джерела світла:** ні

**Висота (мм):** 35

**Діаметр (мм):** 215

**Довжина проводу (м):** 0.05

**Зінтегроване люмінесцентне джерело світла:** так

### ТЕХНІЧНІ ХАРАКТЕРИСТИКИ:

**Номинальна напруга (В):** 220-240 AC

**Номинальна частота (Гц):** 50/60

**Потужність максимальна (Вт):** 18

**Клас захисту від ураження електричним струмом:** II

**Матеріал плафону:** пластмаса

**Тип діода:** LED SMD

**Світловий потік (лм):** 1260

**Колір лампи:** біла

**Колірна температура (К):** 4000

**Рівномірність кольорів (SDCM):** ≤6

**Коефіцієнт передачі кольорів Ra:** ≥80

**Тривалість роботи (год):** 15000

**Кількість циклів ввімкнута/вимкнута:** ≥20000

**Кут освітлення (°):** 110

**Світлова ефективність лампи (лм/Вт):** 70

**Діапазон температури оточення, впливу якої може піддаватися продукт (°C):** 5÷25

**Матеріал корпусу:** сплав алюмінію

**Тип з'єднання:** Вільні кінці проводів

**Перетин кабелю [мм<sup>2</sup>]:** 0.75

**Світильник включає вбудовані світлодіодні лампи з енергетичними класами:** A++,A+,A

**Тривалість нагріву лампи (с):** ≤1

**Тривалість запалювання лампи (с):** ≤0,5

**Ступінь IP:** 20

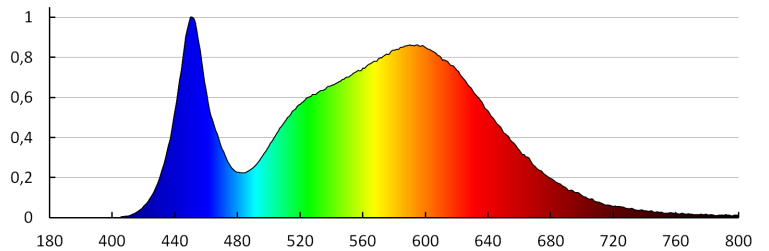
## 28949 CARSA V2LED 18W-NW-W

Світильник типу downlight (направленого світла)



### ДАНІ ЛОГІСТИКИ:

**Одиниця виміру:** штука  
**Як упаковано:** 20  
**Кількість штук в проміжній упаковці:** 1  
**Кількість штук у груповій упаковці:** 20  
**Вага нетто одиниці [г]:** 450  
**Граматура [г]:** 591.5  
**Довжина споживчої упаковки [см]:** 23.5  
**Ширина споживчої упаковки [см]:** 4.5  
**Висота споживчої упаковки [см]:** 23  
**Вага коробки [кг]:** 11.83  
**Ширина коробки [см]:** 48  
**Висота коробки [см]:** 26  
**Довжина коробки [см]:** 49  
**Обсяг коробки [м³]:** 0.061152



KANLUX S.A. (kat 28949) CARSA V2LED 18W-NW-W / LDC (Polar)

Luminaire: KANLUX S.A. (kat 28949) CARSA V2LED 18W-NW-W  
 Lamps: 1 x CARSA V2LED 18W-NW-W

