

28992 REKA LED EL 7W-L-W

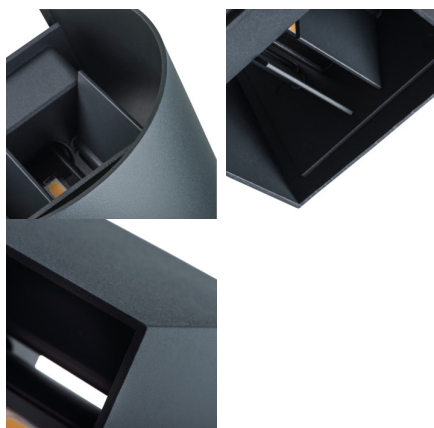
Oprawa elewacyjna

5905339289926

54IP

LED
technology

DESIGN
unique



Podstawową zaletą Kanlux REKA LED jest ciekawy wizualnie efekt świetlny, który stworzymy poprzez regulację kąta strumienia światła. Za pomocą klap maskujących sami zmienimy dowolnie kąt padania światła - na górze i na dole oprawy. Kanlux REKA LED znajdzie zastosowanie przy oświetleniu wnętrz, a także elewacji budynków dzięki szczelności IP54.

DANE OGÓLNE:

Kolor: biały

Miejsce montażu: do nadbudowania na ścianie

Miejsce zastosowania: wewnątrz i na zewnątrz

Minimalna odległość od oświetlanego obiektu: 0,5m

Możliwość współpracy ze ściemniaczem: nie

Wykrywanie ruchu: nie

Wymiana pękniętej osłony/szyby: tak

Wymienne źródło światła: nie

Kierunek świecenia oprawy: góra i dół

Długość [mm]: 100

Szerokość [mm]: 100

Wysokość [mm]: 100

Zintegrowane źródło światła LED: tak

DANE TECHNICZNE:

Napięcie znamionowe [V]: 220-240 AC

Częstotliwość znamionowa [Hz]: 50/60

Moc maksymalna [W]: 7

Klasa ochronności przed porażeniem elektrycznym: I

Rodzaj diody: LED COB

Strumień świetlny [lm]: max 500

Barwa światła: biała

Temperatura barwowa [K]: 4000

Jednolitość barw [SDCM]: ≤6

Współczynnik oddawania barw Ra: ≥80

Trwałość [h]: 30000

Ilość cykli wł/wył: ≥20000

Kąt świecenia [°]: max 90

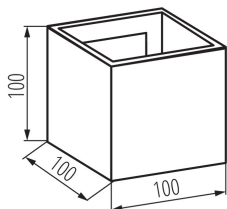
Zakres temperatury otoczenia, na którą może być narażony

wyrób [°C]: -15÷35

Materiał obudowy: stop aluminium

28992 REKA LED EL 7W-L-W

Oprawa elewacyjna



Rodzaj przyłącza: kostka śrubowa

Zakres przekrojów stosowanych przewodów [mm²]: 1

W skład oprawy wchodzi wbudowane lampy LED o klasach energetycznych: A++,A+,A

Czas nagrzewania lampy [s]: ≤1

Czas zapłonu lampy [s]: ≤0,5

Stopień IP: 54

DANE LOGISTYCZNE:

Jednostka miary: sztuka

Jak pakowane: 20

Ilość sztuk w opakowaniu pośrednim: 1

Ilość sztuk w opakowaniu zbiorczym: 20

Masa jednostkowa netto [g]: 560

Gramatura [g]: 642

Długość opakowania jednostkowego [cm]: 11

Szerokość opakowania jednostkowego [cm]: 11

Wysokość opakowania jednostkowego [cm]: 11

Waga kartonu [kg]: 12.84

Szerokość kartonu [cm]: 23.5

Wysokość kartonu [cm]: 28

Długość kartonu [cm]: 57

Objętość kartonu [m³]: 0.037506

INFORMACJE DODATKOWE:

- Regulacja kąta świecenia

