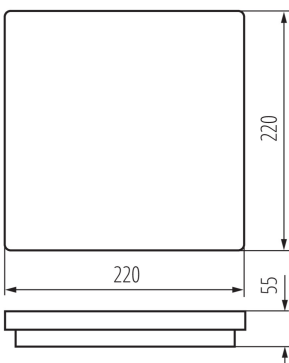
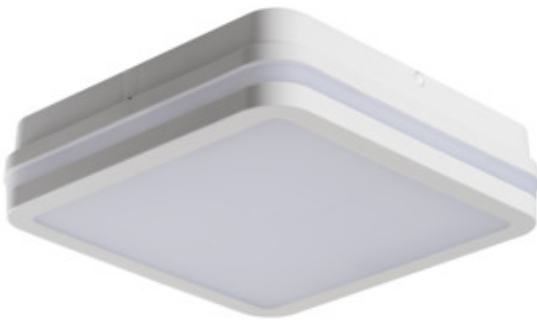


## 32942 BENO 18W NW-L-W

Plafoniera LED

5905339329424



Oprawy Kanlux BENO to unikatowa konstrukcja i wyjątkowy efekt świetlny. Powstały na indywidualne zlecenie Kanlux, a ich wzory zostały przez nas zastrzeżone w urzędzie patentowym. Kanlux BENO LED to także wysoka odporność na warunki atmosferyczne (szczelność IP54), szybki i łatwy montaż na suficie lub na ścianie oraz czujnik ruchu z możliwością regulacji. Kanlux BENO LED jest oprawą multifunkcyjną, którą ze względu na design jak i jej aspekty techniczne, możemy zastosować praktycznie w każdym miejscu.

### DANE OGÓLNE:

**Kolor:** biały

**Miejsce montażu:** do nadbudowania na ścianie, do nadbudowania na suficie

**Miejsce zastosowania:** wewnątrz i na zewnątrz

**Minimalna odległość od oświetlanego obiektu:** 0,5m

**Możliwość współpracy ze ściemniaczem:** nie

**Wymienne źródło światła:** nie

**Długość [mm]:** 220

**Szerokość [mm]:** 220

**Wysokość [mm]:** 55

**Zintegrowane źródło światła LED:** tak

### DANE TECHNICZNE:

**Napięcie znamionowe [V]:** 220-240 AC

**Częstotliwość znamionowa [Hz]:** 50

**Moc maksymalna [W]:** 18

**Klasa ochronności przed porażeniem elektrycznym:** II

**Materiał klosza:** tworzywo sztuczne

**Rodzaj diody:** LED SMD

**Strumień świetlny [lm]:** 1550

**Barwa światła:** biała

**Temperatura barwowa [K]:** 4000

**Jednolitość barw [SDCM]:** ≤6

**Współczynnik oddawania barw Ra:** ≥80

**Trwałość [h]:** 20000

**Ilość cykli wł/wył:** ≥20000

**Kąt świecenia [°]:** 110

**Skuteczność świetlna lampy [lm/W]:** 86

**Zakres temperatury otoczenia, na którą może być narażony wyrób [°C]:** -15÷35

**Materiał obudowy:** tworzywo sztuczne

**Rodzaj przyłącza:** kostka samozaciskowa

**Zakres przekrojów stosowanych przewodów [mm<sup>2</sup>]:** 0,5÷1,5

**W skład oprawy wchodzi wbudowane lampy LED o**

**32942 BENO 18W NW-L-W**

## Plafoniera LED

**klasach energetycznych:** A++,A+,A**Czas nagrzewania lampy [s]:** ≤1**Czas zapłonu lampy [s]:** ≤0,5**Stopień IP:** 54**DANE LOGISTYCZNE:****Jednostka miary:** sztuka**Jak pakowane:** 10**Ilość sztuk w opakowaniu pośrednim:** 1**Ilość sztuk w opakowaniu zbiorczym:** 10**Masa jednostkowa netto [g]:** 480**Gramatura [g]:** 637**Długość opakowania jednostkowego [cm]:** 22.5**Szerokość opakowania jednostkowego [cm]:** 6**Wysokość opakowania jednostkowego [cm]:** 23**Waga kartonu [kg]:** 6.37**Szerokość kartonu [cm]:** 32.5**Wysokość kartonu [cm]:** 25**Długość kartonu [cm]:** 47**Objętość kartonu [m<sup>3</sup>]:** 0.038188