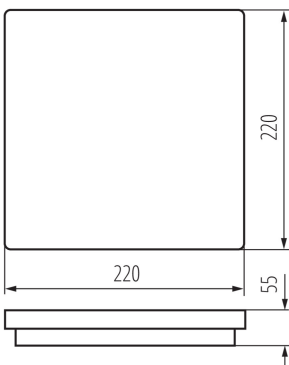
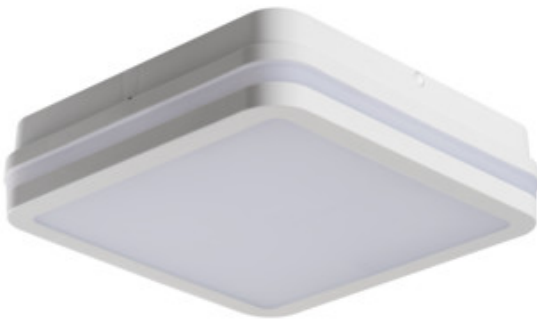


## 32946 BENO 18W NW-L-SE W

Plafoniera LED

5905339329462



Oprawy Kanlux BENO to unikatowa konstrukcja i wyjątkowy efekt świetlny. Powstały na indywidualne zlecenie Kanlux, a ich wzory zostały przez nas zastrzeżone w urzędzie patentowym. Kanlux BENO LED to także wysoka odporność na warunki atmosferyczne (szczelność IP54), szybki i łatwy montaż na suficie lub na ścianie oraz czujnik ruchu z możliwością regulacji. Kanlux BENO LED jest oprawą multifunkcyjną, którą ze względu na design jak i jej aspekty techniczne, możemy zastosować praktycznie w każdym miejscu.

### DANE OGÓLNE:

**Kolor:** biały

**Miejsce montażu:** do nadbudowania na ścianie, do nadbudowania na suficie

**Miejsce zastosowania:** wewnątrz i na zewnątrz

**Minimalna odległość od oświetlanego obiektu:** 0,5m

**Możliwość współpracy ze ściemniaczem:** nie

**Wykrywanie ruchu:** tak

**Wymienne źródło światła:** nie

**Długość [mm]:** 220

**Szerokość [mm]:** 220

**Wysokość [mm]:** 55

**Regulacja czułości:** tak

**Zintegrowane źródło światła LED:** tak

### DANE TECHNICZNE:

**Napięcie znamionowe [V]:** 220-240 AC

**Częstotliwość znamionowa [Hz]:** 50

**Moc maksymalna [W]:** 18

**Klasa ochronności przed porażeniem elektrycznym:** II

**Materiał klosza:** tworzywo sztuczne

**Rodzaj diody:** LED SMD

**Strumień świetlny [lm]:** 1550

**Barwa światła:** biała

**Temperatura barwowa [K]:** 4000

**Jednolitość barw [SDCM]:** ≤6

**Współczynnik oddawania barw Ra:** ≥80

**Trwałość [h]:** 20000

**Ilość cykli wł/wył:** ≥20000

**Kąt świecenia [°]:** 110

**Skuteczność świetlna lampy [lm/W]:** 86

**Zakres temperatury otoczenia, na którą może być narażony wyrób [°C]:** -15÷35

**Materiał obudowy:** tworzywo sztuczne

**Rodzaj czujnika:** mikrofalowy

**Rodzaj przyłącza:** kostka samozaciskowa

**32946 BENO 18W NW-L-SE W**

## Plafoniera LED

**Zakres przekrojów stosowanych przewodów [mm<sup>2</sup>]:**

0,5÷1,5

**W skład oprawy wchodzi wbudowane lampy LED o klasach energetycznych: A++,A+,A****Czas działania czujnika [sekunda-minuta]: 5-5****Czas nagrzewania lampy [s]: ≤1****Czas zapłonu lampy [s]: ≤0,5****Częstotliwość pracy czujnika [MHz]: 5800****Nastawa poziomu natężenia oświetlenia, przy którym czujnik wykrywa ruch [lx]: 2/10/50/off****Stopień IP: 54****Zasięg czujnika [m]: 4.5****DANE LOGISTYCZNE:****Jednostka miary: sztuka****Jak pakowane: 10****Ilość sztuk w opakowaniu pośrednim: 1****Ilość sztuk w opakowaniu zbiorczym: 10****Masa jednostkowa netto [g]: 490****Gramatura [g]: 647****Długość opakowania jednostkowego [cm]: 22.5****Szerokość opakowania jednostkowego [cm]: 6****Wysokość opakowania jednostkowego [cm]: 23****Waga kartonu [kg]: 6.47****Szerokość kartonu [cm]: 32.5****Wysokość kartonu [cm]: 25****Długość kartonu [cm]: 47****Objętość kartonu [m<sup>3</sup>]: 0.038188**