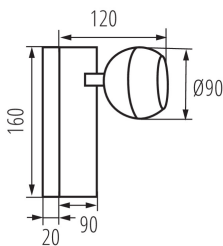


Kanlux**33673 GALOBA W 1xGU10 B**

Настенный светильник

5905339336736



Настенные светильники с выключателем Kanlux GALOBA – это серия светильников, состоящая из подвесных светильников (GALOBA C), настенных светильников (GALOBA W), а также настенных и потолочных светильников. Подвесные светильники Kanlux GALOBA C можно использовать в освещении островков или столов, барных стоек или зон приема гостей в гостиницах, настенные и потолочные версии (от 1 до 4 световых точек) можно использовать в гостиной, холле или спальне. Композицию дополняют бра с выключателем на основании. Вся серия светильников Kanlux GALOBA имеет съемный абажур, благодаря которому возможно быстро и удобно заменить источники света. И установить светодиодную лампочку, подходящую именно Вам по мощности, световому потоку и цветовой температуре.

ОБЩИЕ ДАННЫЕ:**Цвет:** черный**Место монтажа:** для установки на стене**Место использования:** внутри**Минимальное расстояние от освещенного объекта:** 0,5m**Выключатель:** да**в комплекте источники света:** нет**Длина [мм]:** 140**Ширина [мм]:** 90**Высота [мм]:** 160**ТЕХНИЧЕСКИЕ ПАРАМЕТРЫ:****Номинальное напряжение [В]:** 220-240 AC**Номинальная частота [Гц]:** 50**Максимальная мощность [Вт]:** max 35**Класс защиты от поражения электрическим током:** I**Источник света:** PAR16**Цоколь:** GU10**Диапазон температуры окружающей среды, воздействию которой может подвергаться изделие [°C]:** 5÷25**Материал корпуса:** сплав алюминия**Вид соединения:** клеммник винтовой**Диапазон сечения применяемых кабелей [мм²]:** 0,75÷1,5**Диапазон горизонтальной регулировки светильника [°]:** 335

Date of issue: 25.02.2022, 15:35

Мы оставляем за собой право на внесение технических изменений. Данные, содержащиеся в этом материале, не имеют юридически обязательной силы.

Фотометрия: результаты, полученные при тестировании конкретного экземпляра.

RU

33673 GALOBA W 1xGU10 B

Настенный светильник

**Диапазон вертикальной регулировки светильника [°]:**
315**Степень защиты IP:** 20**ДАННЫЕ ЛОГИСТИКИ:****Единица измерения:** штука**Как упаковано:** 20**Количество штук в промежуточной упаковке:** 1**Количество штук в групповой упаковке:** 20**Вес нетто единицы [г]:** 384**Граматура [г]:** 500**Длина потребительской упаковки [см]:** 20.5**Ширина потребительской упаковки [см]:** 9.5**Высота потребительской упаковки [см]:** 14.5**Вес коробки [кг]:** 10**Ширина коробки [см]:** 43.5**Высота коробки [см]:** 31.5**Длина коробки [см]:** 50**Объем коробки [м³]:** 0.068513**ДОПОЛНИТЕЛЬНЫЕ СВЕДЕНИЯ:**

- Максимальная высота источника света 55mm