

Kanlux

33752 DULI LED 6,5W-NW-L-GR

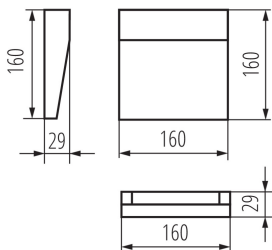
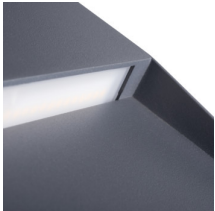
Настенный светильник

5905339337528

IP
54

MODERN
design

LED
technology



Светильники фасадные Kanlux DULI LED - серия накладных уличных светильников. Современный геометрический дизайн в простой форме придает этой серии универсальный характер. Другими их преимуществами являются матовая поверхность графитового цвета и самая популярная цветовая температура для архитектурных светильников (4000K). Kanlux DULI LED служит декоративным акцентным освещением, освещающим и украшающим не только пространство вокруг здания, но и создавая безопасную атмосферу экстерьера здания. Навесные светодиодные светильники серии DULI LED питаются напряжением 230 В без дополнительных трансформирующих устройств.

ОБЩИЕ ДАННЫЕ:

Цвет: антрацит

Место монтажа: для установки на стене

Место использования: внутри и снаружи

Минимальное расстояние от освещенного объекта: 0,2m

Возможность взаимодействия с диммером: нет

Шкала цветов RAL: 7016

Ширина [мм]: 160

Высота [мм]: 160

Глубина [мм]: 29

Встроенный светодиодный источник света: да

ТЕХНИЧЕСКИЕ ПАРАМЕТРЫ:

Номинальное напряжение [В]: 220-240 AC

Номинальная частота [Гц]: 50

Максимальная мощность [Вт]: 6,5

Класс защиты от поражения электрическим током: I

Вид светодиода: LED SMD

Световой поток [лм]: 270

Цветность света: белая

коррелированная цветовая температура [K]: 4000

однородность цвета в эллипсах макадама : ≤6

индекс цветопередачи: 80

Срок службы [ч]: 30000

Количество циклов включения/выключения: ≥25000

Диапазон температуры окружающей среды, воздействию которой может подвергаться изделие [°C]: -15÷35

Материал корпуса: сплав алюминия

Материал защитного стекла: PC

Date of issue: 08.11.2021, 16:04

Мы оставляем за собой право на внесение технических изменений. Данные, содержащиеся в этом материале, не имеют юридической обязательной силы.

Фотометрия: результаты, полученные при тестировании конкретного экземпляра.

RU

33752 DULI LED 6,5W-NW-L-GR

Настенный светильник



Вид соединения: клеммник присоединительный
Диапазон сечения применяемых кабелей [мм²]: 0,75-1,5
Время разгорания лампы [с]: ≤1
Время зажигания лампы [с]: ≤0,5
Степень защиты IP: 54

ДАННЫЕ ЛОГИСТИКИ:

Единица измерения: штука
Как упаковано: 20
Количество штук в промежуточной упаковке: 1
Количество штук в групповой упаковке: 20
Вес нетто единицы [г]: 377
Грамматура [г]: 458.5
Длина потребительской упаковки [см]: 17
Ширина потребительской упаковки [см]: 4
Высота потребительской упаковки [см]: 17
Вес коробки [кг]: 9.17
Ширина коробки [см]: 21.5
Высота коробки [см]: 36
Длина коробки [см]: 36
Объем коробки [м³]: 0.027864