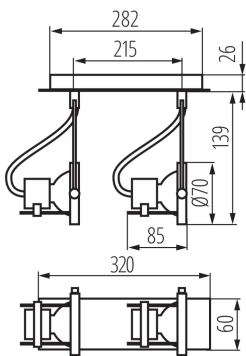


# Kanlux

## 04796 SONDA EL-2J

Світильник настінно-стельовий

5905339047960

DE  
SIGN  
unique

Футуристичний світильник Kanlux SONDA незвичайної форми ідеально підходить, передусім, для інтер'єрів, виконаних в сучасному стилі. Виготовлений повністю із сталі, він стане виразним елементом декору будь-якого приміщення. Відбивач можна встановити у будь-якому положенні, направляючи світло в потрібне місце.

### ЗАГАЛЬНІ ДАНІ:

**Колір:** хром матовий**Місце монтажу:** do nadbudowania na ścianie|do nadbudowania na suficie**Місце використання:** всередині**Мінімальна відстань від освітленого об'єкта:** 0,5m**Замінні джерела світла:** так**в комплекті джерело світла:** ні**Довжина (мм):** 320**Ширина (мм):** 60**Висота (мм):** 165

### ТЕХНІЧНІ ХАРАКТЕРИСТИКИ:

**Номинальна напруга (В):** 220-240 AC**Номинальна частота (Гц):** 50/60**Потужність максимальна (Вт):** 2 x max 50**Клас захисту від ураження електричним струмом:** I**Джерела світла:** PAR16**Цоколь:** GU10**Діапазон температури оточення, впливу якої може піддаватися продукт (°C):** 5÷25**Світильник адаптований до ламп з енергетичними класами:** A++,A+,A,B,C,D,E**Матеріал корпусу:** сталь**Тип з'єднання:** клемник гвинтовий**Діапазон перетинів застосовуваних кабелів [мм²]:** 1÷2,5**Трекові світильники з горизонтальним діапазоном (°):** 320**Трекові світильники з вертикальним діапазоном (°):** 90**Ступінь IP:** 20

### ДАНІ ЛОГІСТИКИ:

**Одиниця виміру:** штука**Як упаковано:** 12**Кількість штук в проміжній упаковці:** 1**Кількість штук у груповій упаковці:** 12**Вага нетто одиниці [г]:** 730**Граматура [г]:** 916.67

Документ створено: 06.07.2020, 10:56

Ми залишаємо за собою право на внесення технічних змін. Дані, що містяться в цьому матеріалі, не мають юридично обов'язкової сили.

Фотометрія: результати, отримані при тестуванні конкретного екземпляра.

UK

## 04796 SONDA EL-2J

Світильник настінно-стельовий



**Довжина споживчої упаковки [см]:** 14.5

**Ширина споживчої упаковки [см]:** 7.5

**Висота споживчої упаковки [см]:** 33

**Вага коробки [кг]:** 11.00004

**Ширина коробки [см]:** 35

**Висота коробки [см]:** 32

**Довжина коробки [см]:** 45.5

**Обсяг коробки [м³]:** 0.05096