

# Kanlux

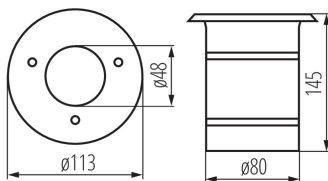
## 07172 BERG DL-100

Наездной светильник

5905339071729



IP  
67



Грунтовые светильники Kanlux BERG – это светильник со сменным источником света GU10. Идеально подходит для подсветки проездов, аллей, тротуаров и т. д. Изготовлен из материалов высочайшего качества, благодаря чему устойчив к давлению до 2 тонн. Ударопрочность IK 08 и влагозащита IP 67 делают такой светильник максимально адаптированным к высоким нагрузкам в грунте.

### ОБЩИЕ ДАННЫЕ:

**Цвет:** нержавеющая сталь

**Место монтажа:** для встраиваемой установки в пол, наездной

**Место использования:** внутри и снаружи

**Минимальное расстояние от освещенного объекта:** 0,5m

**Возможность сквозного подключения светильников:** да

**Сменный источник света:** да

**в комплекте источники света:** нет

**Направление свечения светильника:** вверх

**Высота [мм]:** 145

**Диаметр [мм]:** 113

**Количество сальников:** 2

### ТЕХНИЧЕСКИЕ ПАРАМЕТРЫ:

**Номинальное напряжение [В]:** 220-240 AC

**Номинальная частота [Гц]:** 50

**Максимальная мощность [Вт]:** max 10

**Класс защиты от поражения электрическим током:** I

**Источник света:** PAR16 LED

**Цоколь:** GU10

**Диапазон температуры окружающей среды, воздействию которой может подвергаться изделие [°C]:** -20÷35

**Светильник адаптирован к источникам света с классами энергоэффективности:** A++,A+,A,B,C,D,E

**Материал корпуса:** сталь

**Материал панели/рамки:** нержавеющая сталь

**Материал защитного стекла:** закаленное стекло

**Вид соединения:** клеммник винтовой

**Диапазон сечения применяемых кабелей [мм<sup>2</sup>]:** 1÷2,5

**Допустимое статическое давление [кН]:** 20

**Степень защиты IK:** 08

**Степень защиты IP:** 67

### ДАННЫЕ ЛОГИСТИКИ:

**Единица измерения:** штука

**Как упаковано:** 20

**Количество штук в промежуточной упаковке:** 1

Date of issue: 02.02.2021, 12:20

Мы оставляем за собой право на внесение технических изменений. Данные, содержащиеся в этом материале, не имеют юридической обязательной силы.

Фотометрия: результаты, полученные при тестировании конкретного экземпляра.

RU

## 07172 BERG DL-100

Наездной светильник



**Количество штук в групповой упаковке:** 20  
**Вес нетто единицы [г]:** 752  
**Грамматура [г]:** 852  
**Длина потребительской упаковки [см]:** 11.5  
**Ширина потребительской упаковки [см]:** 11.5  
**Высота потребительской упаковки [см]:** 16  
**Вес коробки [кг]:** 17.04  
**Ширина коробки [см]:** 25  
**Высота коробки [см]:** 33.5  
**Длина коробки [см]:** 60.5  
**Объем коробки [м³]:** 0.050669

### ДОПОЛНИТЕЛЬНЫЕ СВЕДЕНИЯ:

- монтажный бокс входит в комплект
- возможность сквозного подключения светильников
- удобная замена источников света