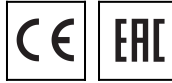
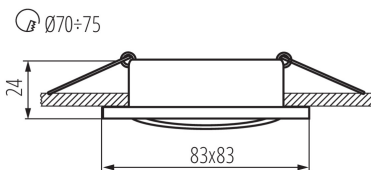
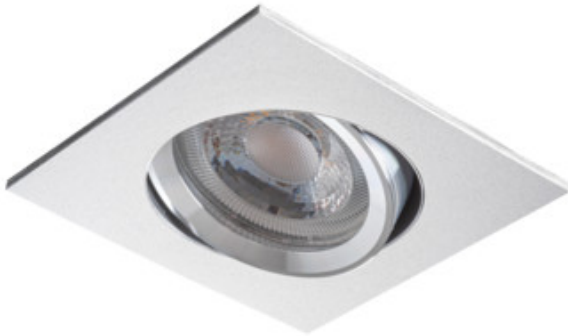


Kanlux**07361 RADAN CT-DTL50**

Стельовий точковий світильник

5905339073617

**ЗАГАЛЬНІ ДАНІ:****Колір:** Алюміній**Необхідність використання самозахисних ламп:** так**Місце монтажу:** для вбудовування в стелю**Місце використання:** всередині**Мінімальна відстань від освітленого об'єкта:** 0,5m**Замінні джерела світла:** так**Продукт непридатний для монтажу на легкозаймистих поверхнях:** >35W**Продукт не пристосований для накривання****термоізоляційним матеріалом:** так**в комплекті джерело світла:** ні**Довжина (мм):** 83**Ширина (мм):** 83**Висота (мм):** 24**Монтажний отвір (мм):** Ø70-75**Довжина проводу (м):** 0.12**ТЕХНІЧНІ ХАРАКТЕРИСТИКИ:****Номинальна напруга (В):** 12 AC; 12 DC**Потужність максимальна (Вт):** max 50**Клас захисту від ураження електричним струмом:** III**Джерела світла:** MR16**Цоколь:** Gx5,3**Діапазон температури оточення, впливу якої може піддаватися продукт (°C):** 5÷25**Світильник адаптований до ламп з енергетичними класами:** A++,A+,A,B,C,D,E**Матеріал корпусу:** сплав алюмінію**Тип з'єднання:** Вільні кінці проводів**Перетин кабелю [мм²]:** 0.75**Налаштування кута освітлення світильника:** в одній осі**Налаштування кута освітлення світильника (°):** 30**Ступінь IP:** 20**ДАНІ ЛОГІСТИКИ:****Одиниця виміру:** штука**Як упаковано:** 50**Кількість штук у груповій упаковці:** 50**Вага нетто одиниці [г]:** 80**Граматура [г]:** 114**Довжина споживчої упаковки [см]:** 10**Ширина споживчої упаковки [см]:** 4**Висота споживчої упаковки [см]:** 10**Вага коробки [кг]:** 5.7**Ширина коробки [см]:** 22.5

Kanlux

07361 RADAN CT-DTL50

Стельовий точковий світильник



Висота коробки [см]: 23

Довжина коробки [см]: 53

Обсяг коробки [м³]: 0.027428