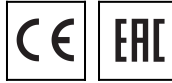
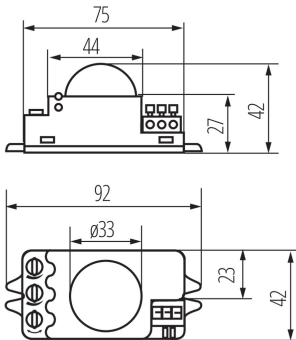


Kanlux

08820 ROLF JQ-L

Датчик движения MW

5905339088208



ОБЩИЕ ДАННЫЕ:

Цвет: белый

Место монтажа: для установки на стене, для установки на потолке, для установки на основании

Место использования: внутри

Микрозазор между контактами реле: да

Может монтироваться на поверхности из нормально воспламеняющихся материалов: да

Длина [мм]: 92

Ширина [мм]: 42

Высота [мм]: 42

Регулировка чувствительности: да

ТЕХНИЧЕСКИЕ ПАРАМЕТРЫ:

Номинальное напряжение [В]: 220-240 AC

Номинальная частота [Гц]: 50/60

Класс защиты от поражения электрическим током: II

Материал: пластмасса

Диапазон температуры окружающей среды, воздействию которой может подвергаться изделие [°C]: 5÷25

Вид датчика: микроволновой

Вид соединения: клеммник присоединительный

Диапазон сечения применяемых кабелей [мм²]: 1÷2,5

Время работы датчика [секунда-минута]: 5-12

Рабочая частота датчика [МГц]: 5,8

угол действия датчика [°]: H360/V160

Максимальное время действия [мин]: 12

Максимальное время действия [с]: 5

Максимальная мощность [ВА]: 1200

Настройка уровня освещенности, при котором датчик обнаруживает движение [lx]: 2-2000

Степень защиты IP: 20

Дальность действия датчика [м]: max 8

ДАНЫЕ ЛОГИСТИКИ:

Единица измерения: штука

Как упаковано: 100

Количество штук в промежуточной упаковке: 1

Количество штук в групповой упаковке: 100

Вес нетто единицы [г]: 60

Граматура [г]: 92

Длина потребительской упаковки [см]: 10

Ширина потребительской упаковки [см]: 5

Высота потребительской упаковки [см]: 5

Вес коробки [кг]: 9.2

Date of issue: 26.06.2020, 21:31

Мы оставляем за собой право на внесение технических изменений. Данные, содержащиеся в этом материале, не имеют юридической обязательной силы.

Фотометрия: результаты, полученные при тестировании конкретного экземпляра.

RU

Датчик движения MW

Ширина коробки [см]: 27**Высота коробки [см]: 30.4****Длина коробки [см]: 42****Объем коробки [м³]: 0.034474****ДОПОЛНИТЕЛЬНЫЕ СВЕДЕНИЯ:**

- максимальная дальность обнаружения движения составляет 8 м
- максимальный горизонтальный угол работы датчика движения составляет 360°
- максимальный вертикальный угол работы датчика движения составляет 160°
- возможность регулировки времени освещения от 5 секунд до 12 минут
- возможность настройки уровня интенсивности освещения окружающей среды, при котором устройство работает
- регулировка чувствительности в диапазоне 5...2000люкс
- обнаружение движения 0,3 ... 3 м/с (1 ... 10 км/ч)